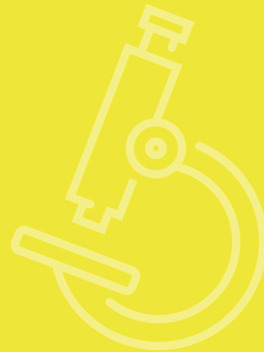




مستقبل صحي للإمارات  
UAE HEALTHY FUTURE

# دراسة مستقبل صحي للإمارات



الشريك الإستراتيجي



هيئة الصحة بدبي  
DUBAI HEALTH AUTHORITY



دائرة الصحة  
DEPARTMENT OF HEALTH

برعاية



تمكين TAMKEEN

جامعة نيويورك أبوظبي

NYU | ABU DHABI

# لماذا

مرض القلب هو السبب  
الأول للوفاة في  
دولة الإمارات



**1** من كل **5** إماراتي  
مصاب بداء السكري



**65%** من سكان  
الإمارات يعانون  
من الوزن الزائد أو السمنة



# شكراً على اهتمامك بدراسة مستقبل صحي للإمارات

يسرنا دعوتك للمشاركة في هذه الدراسة الطبية التي تعنى بمسببات السمنة، ومرض السكري، وأمراض القلب والوقاية منها بين الإماراتيين من الفئة العمرية 18 إلى 40 عامًا. ستوفر لك هذه النشرة المعلومات المتعلقة بهذه الدراسة.

احجز  
ووعدك الآن!



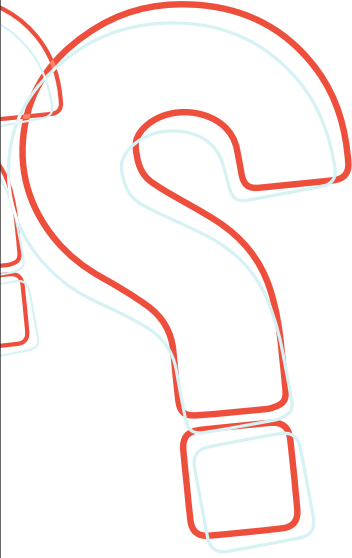
شارك معنا

800 2327 

UAEhealthyfuture.ae 



#UAEHealthyFuture



# ما هو الغرض من دراسة ”مستقبل صحي للإمارات“؟

تعد معدلات السمنة، ومعدلات الإصابة بمرض السكري، وأمراض القلب في دولة الإمارات العربية المتحدة من أعلى النسب في العالم، إلا أن أسباب ارتفاع هذه المعدلات لا تزال غير واضحة، وحتى الآن لم تجر أي دراسات علمية في دولة الإمارات أو في المنطقة لتوفير على إجابات واضحة عن مسببات هذه الأمراض.

هي التي أثبتت أن التدخين يسبب سرطان الرئة وأن ارتفاع ضغط الدم والكوليسترول يسببان النوبات القلبية والسكتات الدماغية، وغيرها من الأمراض التي تهدد حياة الإنسان.

وعلى الرغم أن نتائج هذا البحث قد لا تعود بالنفع المباشر عليك كمشارك، إلا أنها سوف تساهم في توفير فرص أفضل لحياة طويلة خالية من المرض والمعوقات للأجيال القادمة. علاوة على ذلك، سوف تكوّن مورداً وطنياً ومصدراً للباحثين ومنتخذي القرارات والسياسات الصحية في بناء مجتمع صحي متكامل في دولة الإمارات.

ولذلك تعاون نخبة من الباحثين والأطباء من جامعات ومستشفيات كبرى في دولة الإمارات للمرة الأولى لمعرفة تلك الأسباب، وذلك عن طريق دراسة مستقبل صحي للإمارات التي تهدف إلى دعوة 20,000 مواطن ومواطنة من عمر 18 إلى 40 عاماً للمشاركة فيها لمعرفة تأثير الأنماط المعيشية، والعوامل البيئية والوراثية على الحالة الصحية لدى المجتمع.

وستجرى أبحاث طويلة المدى (cohort) على المشاركين في هذه الدراسة للوصول إلى إجابات دقيقة حول تأثير الجينات، ونمط الحياة، والبيئة على احتمالية الإصابة بهذه الأمراض. والجدير بالذكر، أن مثل هذه الدراسات،



## ستساعد هذه الدراسة بالإجابة على الأسئلة التالية:

لماذا تعد السمنة، ومرض السكري، وأمراض القلب من أكثر الأمراض انتشارًا في دولة الإمارات؟

ما هي أهم أسباب هذه الأمراض؟

ما هو الدور النسبي لتأثير الجينات، ونمط الحياة (بما في ذلك النظام الغذائي، والنشاط البدني، واستهلاك التبغ)، والعوامل البيئية على الصحة؟

ما الذي يمكننا القيام به للوقاية من هذه الأمراض؟

# كيف يمكنني المشاركة في

## دراسة "مستقبل صحي للإمارات"؟

يمكنك أن تشارك في هذه الدراسة بزيارة مركز التقييم للتوقيع على استمارة الموافقة التي ستبدي من خلالها استعدادك على القيام بالخطوات التالية:



الاتصال بك مجدداً  
للإجابة على بعض  
الأسئلة أو للحضور  
إلى مركز التقييم.



إعطاء عينة من  
الدم، والبول،  
وغسلو الفم.



أخذ بعض القياسات  
البدنية.



الإجابة على استبيان  
حول نمط الحياة،  
والصحة، والعوامل  
الاجتماعية.

إن المشاركة في هذه الدراسة اختيارية بالكامل.



اطلع على مواقع مراكزنا واحجز موعدك الآن  
عن طريق زيارة موقعنا الإلكتروني:

**CHECK THE LOCATION OF OUR CENTERS  
AND BOOK YOUR APPOINTMENT NOW**  
by visiting our website:

[uaehealthyfuture.timetap.com](http://uaehealthyfuture.timetap.com)





الشريك الإستراتيجي  
Strategic Partner



هيئة الصحة بدبي  
DUBAI HEALTH AUTHORITY



دائرة الصحة  
DEPARTMENT OF HEALTH

برعاية  
Brought to you by



تمكين  
TAMKEEN

جامعة نيويورك أبوظبي  
NYU | ABU DHABI

الشركاء  
Partners



كليات التقنية العليا  
HIGHER COLLEGES OF TECHNOLOGY

